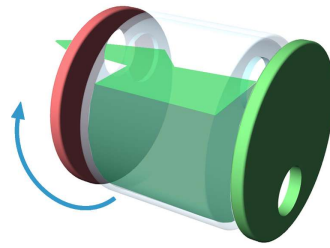




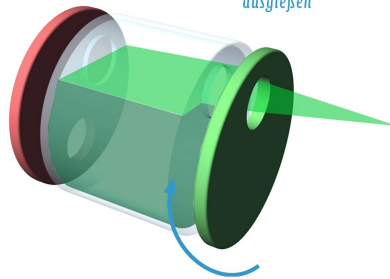
Dosierer

Der Dosierer wird auf die Nachfüll-Packung geschraubt. Durch eine Drehung wird die Dosier-Kammer geöffnet. Durch eine weitere Drehung kann der Dosierer ausgegossen werden.

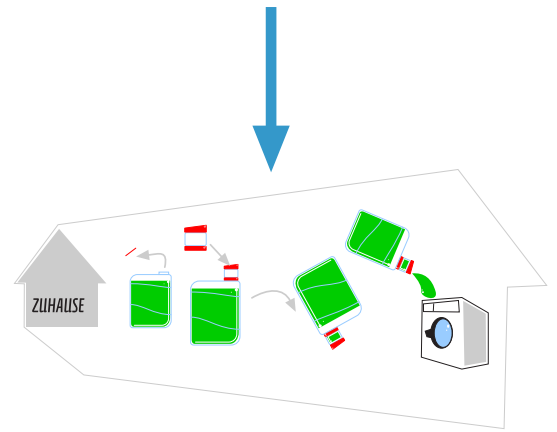
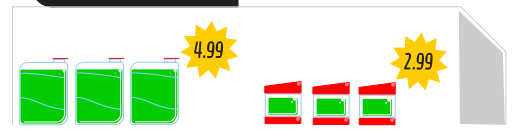
dosieren



ausgießen



SUPERMARKT



Verkauf und Handhabung

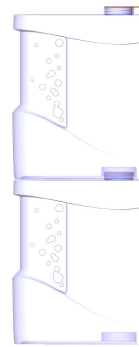
Turner steht als Nachfüll-Packung und Dosierer im Verkauf. Der Dosierer ist ein hochwertiges Produkt, welches immer wieder verwendet werden kann. Preislich liegt der Dosierer unter dem Nachfüll-Pack und hat eine erst Befüllung.

Zuhause wird der Dosierer auf die Nachfüll-Packung geschraubt und ermöglicht eine einfache und saubere Dosierung. Wenn das Waschmittel leer ist, wird eine neue Nachfüll-Packung gekauft und der Dosierer weiter verwendet. Es werden Kosten und Materialien eingespart.

Sparen

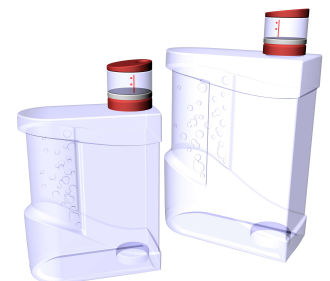
Turner ist eine Verpackungs-Konzept für Flüssigwaschmittel. Bei diesem Konzept werden Materialien und somit wichtige Ressourcen eingespart. Nicht nur bei der Verpackung sondern auch in der Logistik. Turner bietet dadurch nicht nur ökologische sondern auch ökonomische Vorteile.

Zum anderen ist Turner ein leicht zu handhabender Dosierer. Die Verpackung wird aus einem Kunststoff hergestellt, welcher aus nachwachsenden Rohstoffen besteht und vollständig kompostierbar ist. Der Behälter hat dadurch, dass er keine Aussparungen für den Griff benötigt, ein höheres Fassungsvermögen als herkömmliche Verpackungen.



Logistik

Die Nachfüll-Packungen lassen sich mühelos ineinander stecken wodurch sich Verpackungsmaterial einsparen lässt. Die fast rechteckige Form nutzt den Platz auf einer Europalette fast ideal aus.



0,75 L 1L



initiiert und gefördert durch
Henkel KGaA; Düsseldorf

Prof. Birgit Weller
Prof. Gunnar Spellmeyer
FH Hannover/ Produktdesign

Entwurf
Turner
Benjamin Altevers